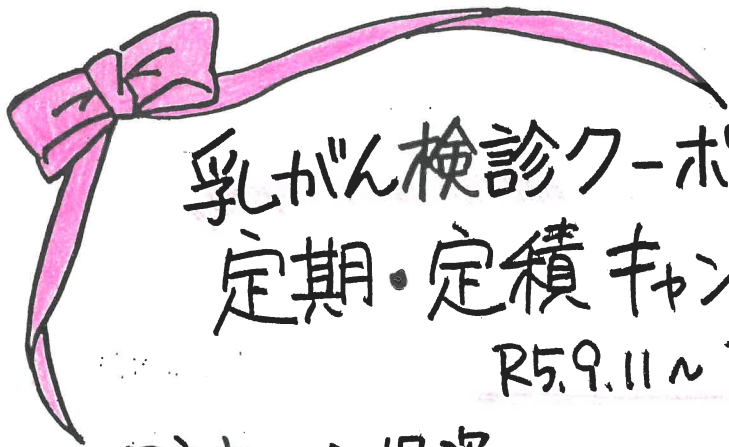




釜ドラゴン通信

JAとうと釜戸支店

秋号



乳がん検診クーポン付き
定期・定積キャンペーン開催中!

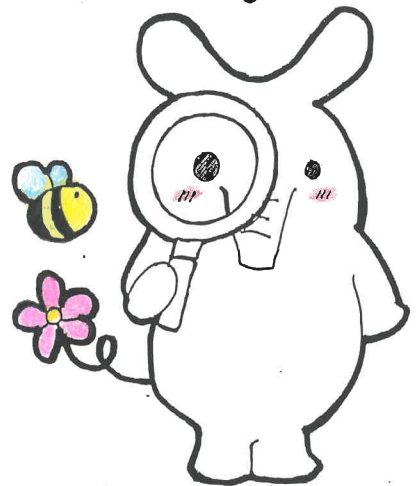
R5.9.11 ~ R5.11.10

～貯蓄から投資へ～

政府目標 5年間で

NISA口座数 3400万件 買付額 56兆円

JAバンクでも投資信託を取り扱っています



JAとうと公式LINE始動

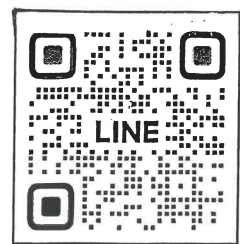
登録して頂いた方に飛騨牛カレーをプレゼント!

(クーポン画面を最寄りの支店、経済店舗でご提示ください)



無くなり次第終了です
大至急

登録ください!!



お手持ちのスマートフォンで
お読みください

● 経済店舗入口の閉鎖について●

経済店舗へ御用の方も

信用店舗玄関から御入店ください