

食べて応援、作って応援

親子でつくろう!

ベランダ菜園



栽培の難易度

難 **中** 易

コンテナの大きさ



ブロッコリー
〈アブラナ科〉

栄養たっぷり
緑黄色野菜

ブロッコリーは、地中海沿岸原産のケールを起源とするキャベツの仲間で、花蕾(からい)と呼ばれる蕾と茎の部分が大きくなった野菜です。植えつけまでの育苗期間中は、直射日光が1日中あたるようなら寒冷紗を1枚かけましょう。

栽培のポイント

- 1 育苗期間、直射日光があたりすぎる場合は寒冷紗を。
- 2 花蕾を大きくするため、肥料は切らさないように。
- 3 収穫後の化成肥料で、わき芽からも収穫できます。

	1月	2月	3月	4月	5月	6月	7月	8月	9月	10月	11月	12月
種まき期間												
植えつけ期間												
収穫期間												

1 スタート 種まき

直径9cmのポリ鉢に培養土を入れて、深さ約5~10mmの穴を4つあけます。そこへ1粒ずつ種を入れて土をかけ、出芽までしっかり水やりします。



2 1週間後 間引き1回目

3日ほどで出芽します。間引きは2回にわけ、1回目は本葉1枚までに2株にします。



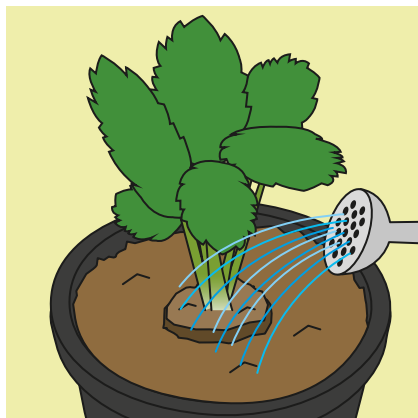
3 2週間後 間引き2回目

2回目は本葉2~3枚で1株にします。



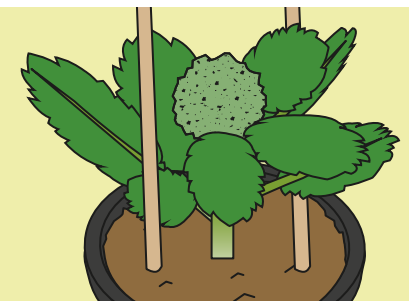
4 5週間後 植えつけ

本葉5~6枚になったら、株元が少し高くなるように浅めに植えつけます。



5 7週間後 追肥・支柱立て

植えつけ後15~20日して苗が根づく頃、1回目の追肥をします。2回目はさらに約20日後、蕾が見える前に行いましょう。途中、株が倒れないように60cm程度の支柱をします。



6 14週間後 収穫

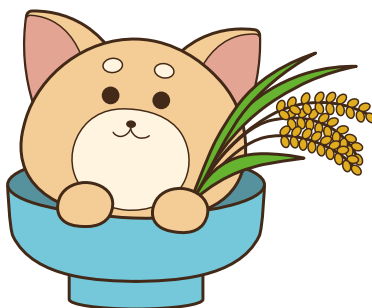
花蕾の直径が15cmほどになったら、蕾が密に詰まった状態のうちに収穫します。収穫後に化成肥料を施しておけば、わき芽が伸びて側花蕾を収穫できます。



JAとうと LINE公式アカウント

もうお友だち登録して いただけましたか?

JAとうとのLINE公式アカウントでは、
各種キャンペーンやお得な情報を随時配信しています。



友だち登録は
こちらから!

