

地産地消! とつとのお米

JAとつと管内のグルメ情報

県内で栽培したおいしいお米を使ってメニューを提供されている飲食店をご紹介します。ぜひ、ご利用ください。



ラーメン

麺や一歩一歩

■使用銘柄

岐阜コシヒカリ

■店舗データ

瑞浪市土岐町6068-1 きなあた瑞浪 別館
0572-56-1118

平日 11:00~14:30

土日・祝日 11:00~15:00

月曜日・火曜日定休 (但し祝日は営業)



麺や一歩一歩
限定「肉めし」
お持ち帰りのみ・
冷凍680円(税込)

洋食

クッキングハウスA

■使用銘柄

地場産コシヒカリ

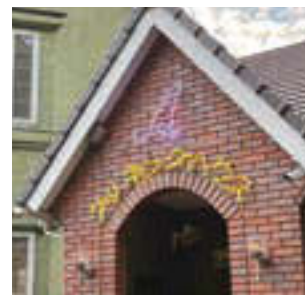
■店舗データ

多治見市宝町1丁目49

11:00~15:00

17:00~21:00

火曜日、第2・第3水曜日定休 (祝日の場合も休業)



かつ丼 ラーメン

旭家食堂

■使用銘柄

えなコシヒカリ

■店舗データ

土岐市泉大島町3-16

0572-55-2873

11:30~13:50 17:00~19:30

火曜日定休

<http://j47.jp/asahiya/>



寿司 うどん

甚五郎.

■使用銘柄

岐阜ハツシモ

■店舗データ

土岐市肥田町肥田2783-1

0572-54-7557

11:00~14:00 17:30~20:00

月曜日定休

<http://jingoro.j47.jp/>

